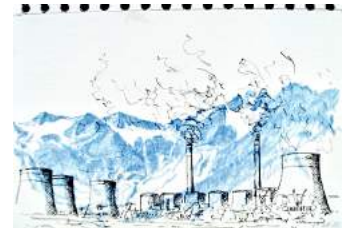


LB schaut. Alles ist vergänglich.  
Blick von den Rimpfhöfen in Richtung Laaser Berge.  
LB 22.08.21 € 450.- (mit Passepartout)



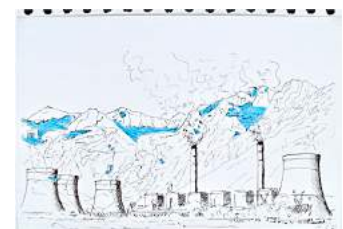
Die schmelzenden Gletscher der Laaser Berge / Kohlekraftwerk  
irgendwo.  
LB 14./15.08.21 € 450.- (mit Passepartout)



LB versucht die Welt zu verstehen 🤔.  
(Bei den Rimpfhöfen, zeichnend die schmelzenden  
Gletscher der Laaser Berge.)  
LB 16.08.21 € 450.- (mit Passepartout)



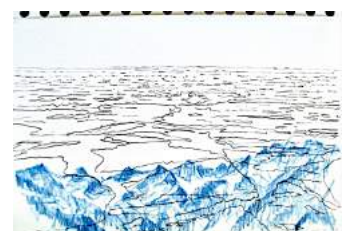
Die schmelzenden Gletscher der Laaser Berge (Italien) /  
Kohlekraftwerk irgendwo.  
Der Laaser Ferner, der grösste Gletscher dieser Berggruppe  
(alle Gipfel um 3500m ü.M.), reichte im 19. Jahrhundert noch  
bis zum Talboden in einer Höhe von 1788 m!  
LB 19.08.21 € 450.- (mit Passepartout)



Schwindende Gletscher der Laaser Berge (Italien)  
LB 28.08.21 € 450.- (mit Passepartout)



Gletscherschmelze in den Laaser Bergen  
Eisschmelze im arktischen Polarmeer  
LB 11.08.21 € 450.- (mit Passepartout)



---

Die Kralle des wütenden Drachen, die Gadriamure

Die Gadriamure ist sehr gefürchtet, hat sie doch schon Landschaft und Dörfer mehrfach schlimm verwüstet. Auch heute noch erzählen sich die Leute die Sage über diese Mure. Ihr Auslöser soll ein Drache sein, der - so glauben manche - immer noch in einer grossen Höhle im Gadriatal leben und hie und da wütend seine Kralle ausfahren soll.

(Der Drache wird hier Metapher für die gehäuft und verstärkt auftreten den Unwetter aufgrund des Klimawandels.) Skizze nach einem Video, aufgenommen von der Überwachungskamera im Gadriatal zum Schutz vor Murgängen. LB 18.08.21 € 450.- (mit Passepartout)



---

Den Drachen abwehren. Schutzbauten gegen die Gadriamure (gezeichnet im Auffangbecken, in der Nähe der Rimpfhöfe)

LB 14.08.21 € 450.- (mit Passepartout)

Der Drache wird hier Metapher für die gehäuft und verstärkt auftretenden Unwetter aufgrund des Klimawandels.



---

Brennender Öltanker, schmelzende Gletscher der Laaser Berge.

Die über die Rauchfahne gelegten Formen sind aus dem Landschaftsbild heraus isolierte Gletscherformen der Laaser Gletscher (bei Sicht von Rimpf auf die Laaser Berge, August 2021).

LB 21.08.21 € 450.- (mit Passepartout)



---

Schwindende Gletscher der Laaser Berge (Italien)

Die Formen sind aus dem Landschaftsbild heraus isolierte Gletscherformen (bei Sicht von Rimpf auf die Laaser Berge.)

LB 22.08.21 € 450.- (mit Passepartout)



---

Brennender Öltanker, Schmelzwasser der Gletscher der Laaser Berge (Italien). Die über den Öltanker gelegenen Formen sind aus dem Landschaftsbild heraus isolierte Gletscherformen der Laaser Gletscher (Sicht von Rimpf auf die Laaser Berge.)

LB 23.08.21 € 450.- (mit Passepartout)

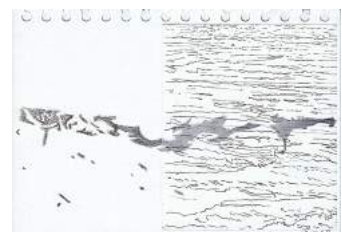


---

Schwindende Gletscher der Laaser Berge

(Die Formen sind aus dem Landschaftsbild heraus isolierte Gletscherformen (bei Sicht von Rimpf auf die Laaser Berge.)  
Eisschmelze im arktischen Polarmeer.

LB 21.08.21 € 450.- (mit Passepartout)



---

Laaser Ferner 2021 (Reste des grössten Gletschers der Laaser Berge) / mit Chemikalien beladenes, ausgebranntes und sinkendes Containerschiff X-Press Pearl vor Sri Lanka 2021)  
LB 14.08.21 € 450.- (mit Passepartout)



---

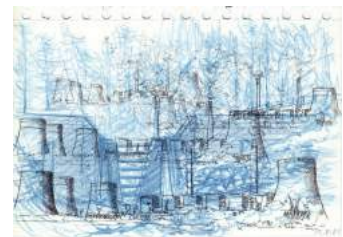
Laaser Ferner, 1934 und 2021  
(Hintergrundbild: Laaser Ferner, skizziert nach einer Flugaufnahme\* von Walter Mittelholzer 26.10.1934)  
LB 24.08.21 € 450.- (mit Passepartout)

\* Quelle: Flugaufnahme «Schildspitze, Veneziaspitze» von  
Walter Mittelholzer: Bildarchiv ETH Zürich



---

Schutzbauten gegen die Gadriamure  
(gezeichnet im Auffangbecken, in der Nähe der Rimpfhöfe)  
mehrere Kohlekraftwerke irgendwo.  
LB 12.08.21 € 450.- (mit Passepartout)



---

Strimmbach-Wasserfall / abgestürzter Helikopter /  
die Krallen des Drachens.  
(Der Strimmbach bildet zusammen mit dem Gadia-, Röt-, Beil-,  
Grub- und Zielbach sowie Möselgraben den gefürchteten  
Gadriadrachen, der immer noch in seiner Höhle lauert und ab und  
zu seine Krallen zeigt.) LB 01.09.21 € 450.- (mit Passepartout)



---

Die Möselgraben-Mure, eine Kralle des Gadriadrachens.  
(Die Möselgraben-Mure bildet zusammen mit dem Strim-, Gadia-,  
Röt-, Beil-, Grub- und Zielbach die berühmte Gadriamure.)  
LB 02.09.21 € 450.- (mit Passepartout)



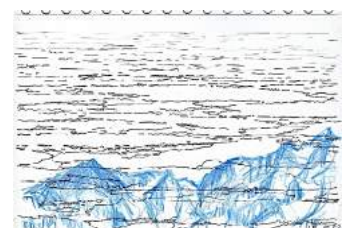
---

Achtung, hier wohnt der Drache! Warnung vor Geröll- und  
Schlamm-Lawinen hinten im Gadriatal.  
Der wütende Drache wird hier Metapher für die gehäuft und  
verstärkt auftretenden Unwetter aufgrund des Klimawandels.  
LB 02.09.21 € 450.- (mit Passepartout)



---

Eis- und Schneeschmelze in den Laaser Bergen /  
Eisschmelze im arktischen Polarmeer  
LB 19.08.21 € 450.- (mit Passepartout)



---

LB auf Instagram - in zwei Welten  
(Situation auf dem Weg zwischen Rimpf und Matatsch)  
LB 31.08.21 € 450.- (mit Passepartout)



---

LB im Vakuum.  
Notiz dazu: „Es geht darum, im kreativen Prozess  
Phasen des Vakuums so lange durchzuhalten, bis zwingend  
sauerstoffreiche Ideen einfließen.“ (Situation beim Badl / Rimpf)  
LB 27.08.21 € 450.- (mit Passepartout)



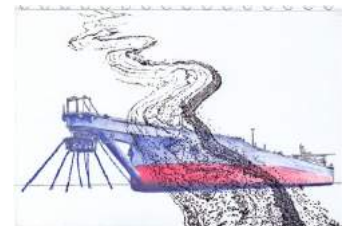
---

Strimmbach-Wasserfall  
LB 13.08.21 € 450.- (mit Passepartout)



---

Geistertanker FSO Safer mit Ölteppich. Das riesige 46 Jahre alte Schiff mit einer Ladung von 160 Millionen Liter Rohöl liegt vor der Küste Jemens vor Anker. Es wurde zuletzt als Ölübergabeterminal genutzt und 2015 von der Huthi-Kriegspartei in einem Akt der Piraterie besetzt. Regelmässige Wartungen konnten seither nicht mehr durchgeführt werden. Durch Lecks und einer möglichen Explosion droht sowohl eine Umwelt- als auch eine humanitäre Katastrophe.



Aus internen UN-Dokumenten aus dem Jahr 2020 geht hervor, dass es bereits Leckagen am Schiff gibt und Meereswasser in den Maschinenraum des Tankers eingedrungen ist. Da auch Pumpen beschädigt seien, steige das Risiko des Schiffs zu sinken, wodurch eine Ölpest ausgelöst werden könne. Eine solche Katastrophe würde das Leben der Menschen im Jemen zusätzlich belastet. Fischbestände, Vogelpopulationen, Korallenriffe usw. würden zerstört. Das Rote Meer bräuchte 30 Jahre um sich zu erholen. Zusätzlich würde auch der globale Schiffsverkehr gefährdet.

Quelle: wikipedia.org

LB 27.08.21 € 450.- (mit Passepartout)

---

Auseinander gebrochener Tanker, ölverschmutztes Meer.  
LB 17.08.21 € 450.- (mit Passepartout)



---

Busstation Allitz / Alliz am Eingang zum Gadriatal,  
LB wartet auf den Bus nach Laas - Gadriamure gedacht  
LB 27.07.22 € 450.- (mit Passepartout)



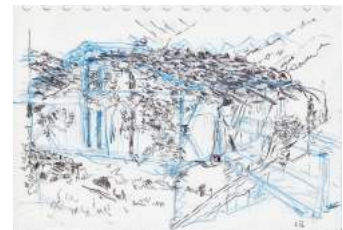
Allitz / Alliz am Ausgang des Gadriatals wurde in den letzten Jahrhunderten durch diese Mure mehrmals fast vollständig zerstört. Heute ist die Situation durch die Kombination von deutlich verstärkter Schnee- und Eisschmelze im Gebirge und den gleichzeitig auftretenden Starkregen und Unwettern trotz Schutzbauten wieder zunehmend gefährlich.

Die Gadriamure formte den riesigen Schuttkegel von 10 km<sup>2</sup> bei Laas - Schlanders und damit die heutige Topografie. Ihr Bildungszeitalter kann etwa zwischen den Rückzugsstadien der letzten Eiszeit (untere Grenze) und der frühgeschichtlichen Zeit (obere Grenze) eingereiht werden. (Quelle: Alois Staindl, Kurze Geologie von Südtirol, Verlag A. Weger, 2000, S. 98-99)

---

Künstlerwohnung Rimpf, 1980 und 2022  
LB 28.07.22 € 450.- (mit Passepartout)

(Zu Beginn der 80er Jahre stand der Rimpfhof unmittelbar vor dem Verfall. Der Verein Kulturhof Rimpf sanierte in Eigeninitiative diesen ehemaligen Bergbauernhof und stellt ihn seit 1987 Gastkünstlern und Gruppen zur Verfügung.)



---

Atelierhaus Rimpf mit Aussicht auf die Laaser Berge  
LB 28.07.22 € 450.- (mit Passepartout)



---

Überhitzte Gletscher, Laaser Ferner  
LB 31.07.22 € 450.- (mit Passepartout)



---

Überhitzte Gletscher, Abbruchstelle am Marmolata-Gletscher  
(Quelle: Pressefoto)  
LB 29.07.22 € 450.- (mit Passepartout)



---

Rechen am Abfluss des Auffangbeckens im Gadriatal.  
Das riesige Becken ist nach einem Murgang teilweise gefüllt.  
LB 31.07.22 € 450.- (mit Passepartout)



---

Laaser Berge mit überhitzten Gletschern  
LB 02.08.22 € 450.- (mit Passepartout)



---

LB geht, nicht wissend, wohin der Weg führt.  
(Situation im Gadriatal)  
LB 08.08.22 € 450.- (mit Passepartout)



---

Aus der Serie: 'Laaser Spitze /  
Orgelspitze mit Jennwand'  
LB div. Daten August 2022  
je € 450.- (mit Passepartout)



---

Die Passepartouts haben die Masse 30 x 40 cm. Das ist ein Standardmass bei Wechselrahmen.

Alle Skizzen kosten während der Dauer der Ausstellung € 450.- mit Passepartout.  
(Nach der Ausstellung kostet eine Zeichnung fertig gerahmt in weissem Holzrahmen € / CHF 600 )

# Leo Brunschwiler

Artist in Residence · Kulturhof Rimpf · Schlanders / Silandro · 2021 und 2022

---

Der Zeichner Leo Brunschwiler (\*1955) lebt und arbeitet in Zürich. Er besuchte an der Kunstgewerbeschule Basel (heute HGK) die Fachklasse für freies räumliches Gestalten und absolvierte an der Universität Bern das Nachdiplomstudium 'Aktuelle Kunst'.



*Leo Brunschwiler arbeitete 2021 und 2022  
je 4 Wochen als Gastkünstler in der Umgebung  
und im Atelier des Kulturhofs Rimpf.*

Seit 1979 ist er als freischaffender Künstler tätig und stellte seine Werke an zahlreichen Ausstellungen in der Schweiz und im nahen Ausland aus. Daneben leitete er während drei Jahrzehnten Workshops für Kreativität an diversen Erwachsenenbildungs-Institutionen, u.a. beim BWI der ETH Zürich. Zeitweise jobbte er als Korrektor, Gärtner, Barmann und Fitnesstrainer. Bevor er sich ab 2018 wieder zu 100% dem eigenen Kunstschaffen zuwenden konnte, kehrte er zu seinem Erstberuf zurück und arbeitete nochmals einige Jahre als Fachlehrer für Bildnerisches Gestalten.

Leo Brunschwiler erhielt Förderpreise von Stadt und Kanton St.Gallen und ein Stipendium der 'Stiftung Erna und Curt Burgauer' Zürich. 1990 bekam er das Atelier in der 'Cité Internationale des Arts' in Paris und 1991 das Austauschatelier in New York zugesprochen. Als Gastkünstler war er 2020 im Kloster Dornach tätig. In den Jahren 2019, 2020 und 2021 arbeitete er als Artist in Residence im 'atelier da giast' in Sta.Maria Val Müstair. 2021 und 2022 verbrachte er insgesamt 8 Wochen im Kulturhof Rimpf. Hier entstanden die ausgestellten Skizzenblätter.

Zu den wichtigsten Werken zählen die grossen Wandzeichnungen im Raiffeisen Center und in der Tonhalle St.Gallen, sowie die Zeichnungen im Literatur-Nobelpreisband von Octavio Paz, Suche nach einer Mitte - Gedichte und Essays, erschienen im Coron Verlag 1991.

In seinen aktuellen Arbeiten beschäftigt sich Leo Brunschwiler hauptsächlich mit der Gefährdung und Zerstörung der Natur und dem Klimawandel, verursacht durch das nicht angepasste Verhalten des Menschen gegenüber der Umwelt. Zu seinen Arbeiten sagt er: "Ich zeichne, was ich liebe, was mich berührt, was mich betroffen macht."